

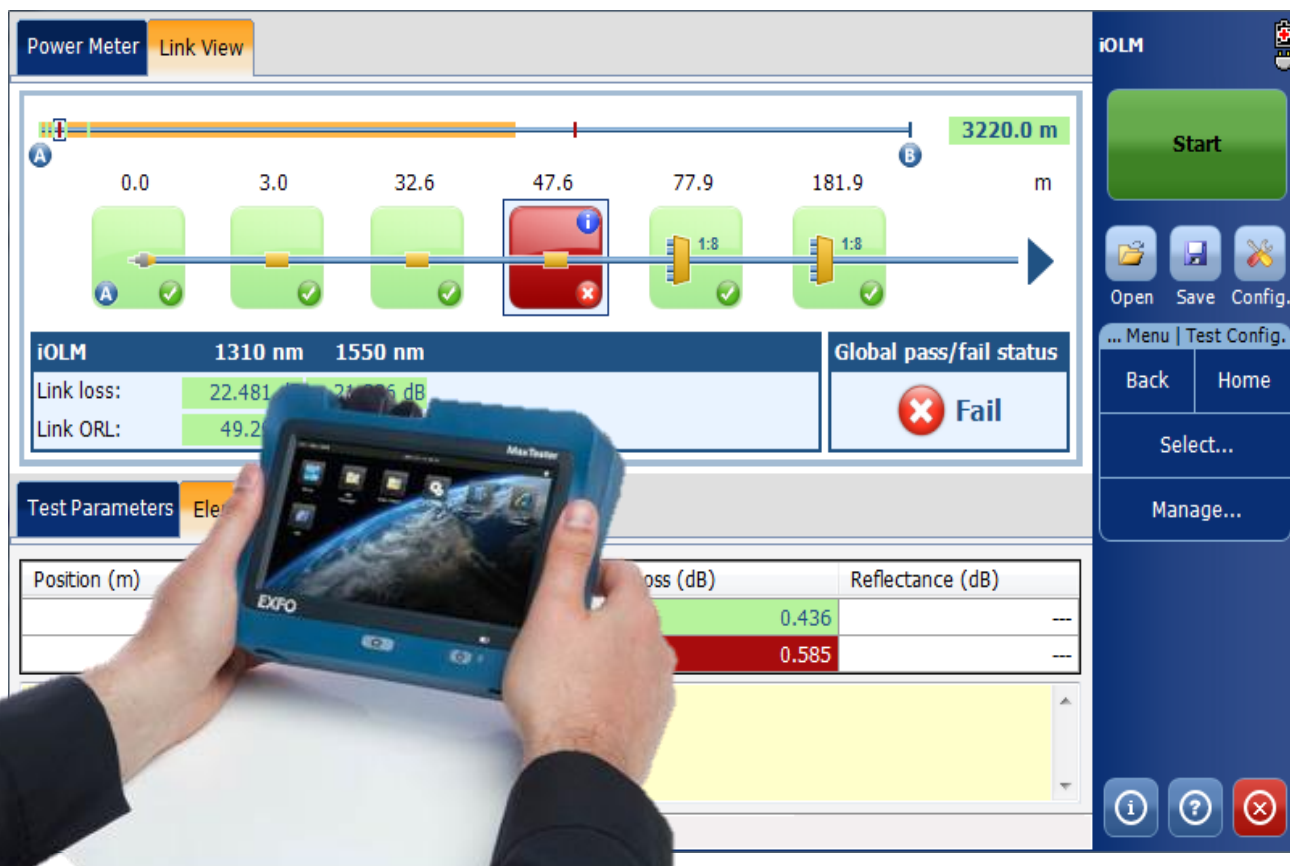
タブレットを前提にした初のOTDRです。

## 【光パルス試験機 MAX-720C OTDR】

- シングルモード、マルチモードのパルス試験機
- 障害点をアイコン表示(曲げロス、コネクタロス、融着ロス、スプリッタ)しきい値設定で、異常な損失や反射は赤色のアイコンで表示
- 小型、軽量、タブレット型デザイン
- 12時間バッテリー稼働

！ FTTHの故障修理に  
！ FTTH開通工事に  
！ アクセス区間の試験に  
！ CATV/HFCネットワーク試験に

### MaxTester 720C Access OTDR by EXFO



# 仕様



型番 MAX-720C-xx

xx: SM1=SM OTDR, 1310/1550nm

SM2=SM OTDR, 1310/1550nm/1625nm(ライブポート)

Q1=MM OTDR, 850/1300nm

Q1-QUAD = SM&MM OTDR, 850/1300/1310/1550nm

寸法(高さ×幅×奥行) 166mm×200mm×68mm

重量 1.5kg

ディスプレイ 7インチ800×480TFT液晶

インタフェースUSB2.0ポート×2、RJ45LAN 10/100 Mb/s

ストレージ 2GB内蔵(OTDRトレース20,000)

バッテリー リチウム電池(12時間動作)

電源 100-240VAC 50-60Hz

動作環境 -10℃~50℃

保存環境 -40℃~70℃

相対湿度 0~95%RH

## 【マルチモード・モジュール】

波長(nm) 850±20/1300±20

ダイナミックレンジ(dB) 27/29

イベント・デッド・ゾーン(m) 0.5

減衰デッド・ゾーン(m) 2.5

距離測定範囲(km) 0.1 ~ 40

パルス幅 (ns) 3 ~ 1000

ランチコンディション EF準拠

リニアリティ(dB/dB) ±0.03

ロス閾値(dB) 0.01

ロス分解能(dB) 0.001

サンプル分解能(m) 0.04 ~ 5

サンプル・ポイント 256,000以下

距離不確実性(m)

$\pm(0.75+0.0025\% \times \text{距離} \times \text{サンプル分解能})$

測定時間 任意(最大:60分)

反射確度(dB) ±2

リアルタイムリフレッシュ(Hz) 4(代表値)

## 【シングルモード・モジュール】

波長(nm) 1310±20/1550±20/1625±10

ダイナミックレンジ(dB) 36/35/35

イベント・デッド・ゾーン(m) 0.7

減衰デッド・ゾーン(m) 3

PONデッド・ゾーン(m) 35

距離測定範囲(km) 0.1 ~ 260

パルス幅 (ns) 3 ~ 20,000

リニアリティ(dB/dB) ±0.03

ロス閾値(dB) 0.01

ロス分解能(dB) 0.001

サンプル分解能(m) 0.04 ~ 10

サンプル・ポイント 256,000以下

距離不確実性(m)

$\pm(0.75+0.0025\% \times \text{距離} \times \text{サンプル分解能})$

測定時間 任意(最大:60分)

反射確度(dB) ±2

リアルタイムリフレッシュ(Hz) 4(代表値)

SMライブポートビルトインフィルタ

1625nm: ハイパス>1595nm

アイソレーション>50dB 1270nm~1585



## 安全に関するご注意

- ご使用前に「取扱説明書」をよくお読みのうえ、正しくお使い下さい。

## その他付記事項

- 仕様及び外観は製品改良のためお断りなく変更する場合がありますのでご了承下さい。
- このカタログの内容についてのお問い合わせは、当社(下記)におたずね下さい。